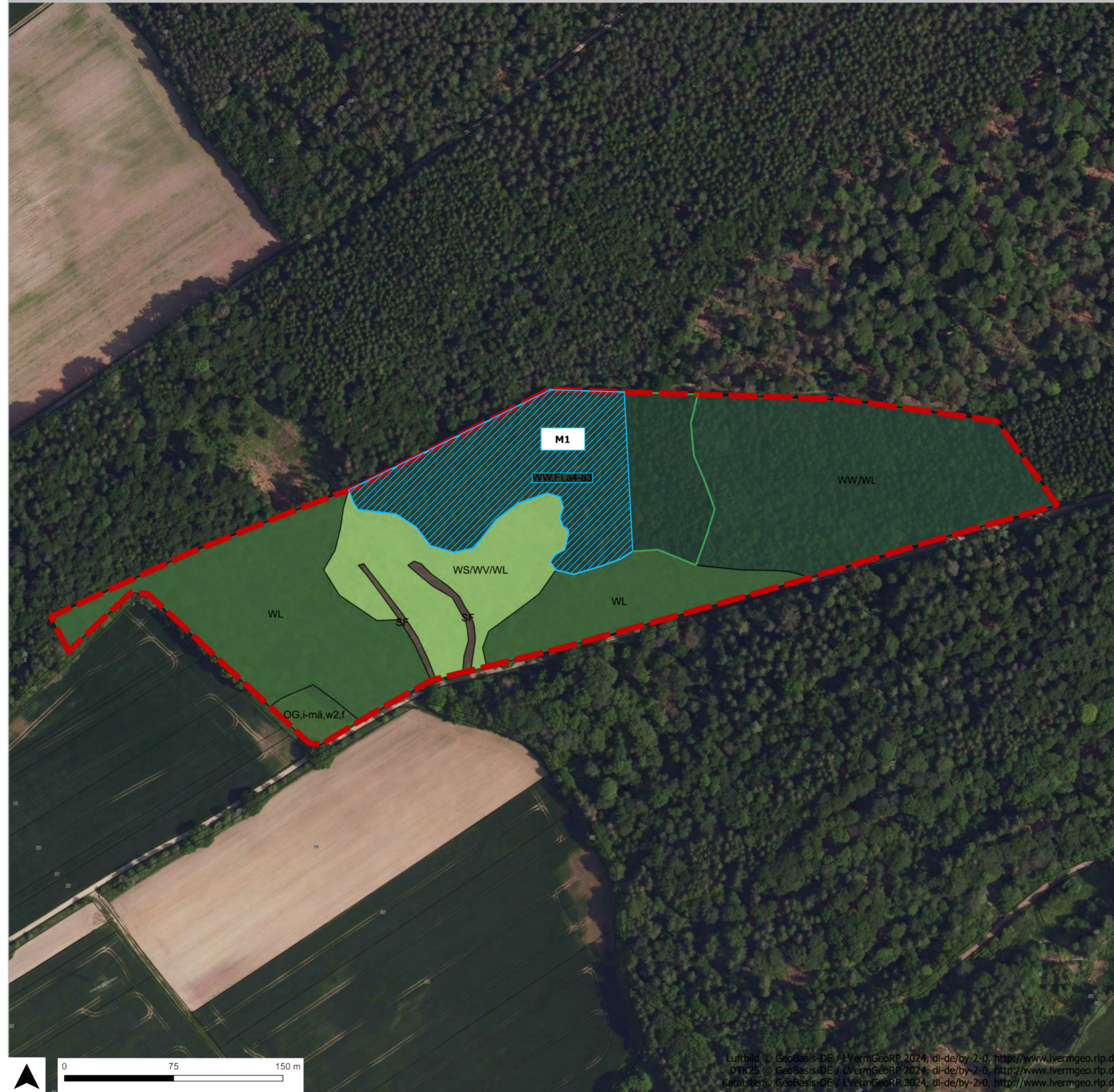


Ortsgemeinde Preist Bebauungsplan "Bei der Kirch"

Grünordnungsplan Externe Kompensation




- Legende**
- W Wald**
 - WW Wirtschaftswald(naturfern)
 - WL Laub(misch)wald mittlerer Standort [Rote Liste - Biotoptyp Deutschland (BFN 2017)]
 - WV Vorwald
 - WS Schlagflur
 - O Offenland**
 - OG Grünland mittlerer Standorte
 - Zusatzmerkmale:
 - i intensiv genutzt
 - mä mäßig intensiv genutzt
 - w2 Weide
 - f frische bis feuchte Ausbildung
 - S Erschließungsbereiche**
 - SF Waldweg
 - Externe Kompensationsmaßnahmen**
 - M1 Entwicklung eines naturnahen Buchenmischwaldes (ca. 1,4 ha)
 - Externes Kompensationsgrundstück**
 - Kataster

Projekt

Ortsgemeinde Preist
Bebauungsplan "Bei der Kirch"

Grünordnungsplan
Externe Kompensation - Preister Wald
Flur 13 - Flurstück 23/1



Hermine-Albers-Straße 3
54634 Bitburg
Telefon 06561 / 944901
Telefax 06561 / 944902
E-Mail info@i-s-u.de
Internet www.i-s-u.de

Auftraggeber

Projektnummer

Bearbeiter

Stand

Maßstab

Plangröße

- Ortsgemeinde Preist
- 2023-042
- ga/lb
- Februar 2024
- 1:2000
- 594 mm x 420 mm

