



# VERBANDSGEMEINDE *Speicher*



AUSGABE 2020

BÜRGERBROSCHÜRE DER VERBANDSGEMEINDE





Rathaus



### *Liebe Mitbürgerinnen und Mitbürger, verehrte Gäste und Freunde der Verbandsgemeinde Speicher*

*Herzlich willkommen in unserer lebens- und liebenswerten Verbandsgemeinde.*

*Mit unserer Bürgerbroschüre werden Sie bestens über die kulturellen und öffentlichen Einrichtungen, die vielfältigen Dienstleistungsangebote, Einkaufs- und Freizeitmöglichkeiten informiert. Lernen Sie unsere lebendigen Gemeinden mit ihren engagierten Bürgerinnen und Bürgern kennen.*

*Auf unserer Homepage unter [www.vg-speicher.de](http://www.vg-speicher.de) und in unserer Wochenzeitung „Et Bletchen – Zwischen Kyll und Römermauer“ finden Sie weitere interessante Hinweise aus und über unsere Verbandsgemeinde mit den acht Ortsgemeinden sowie der Stadt Speicher.*

*Zusätzliche Informationen erhalten Sie bei Bedarf gerne direkt von den jeweiligen Ortsbürgermeisterinnen / Ortsbürgermeistern oder vom Stadtbürgermeister in Speicher. Auch die Mitarbeiterinnen und Mitarbeiter der Verbandsgemeindeverwaltung Speicher stehen Ihnen gerne für Auskünfte zur Verfügung.*

*Ein Dankeschön an alle, die die Herausgabe unserer Bürgerbroschüre unterstützt haben. Insbesondere an alle Betriebe und Gewerbetreibenden, die mit ihren Inseraten die Auflage dieser Broschüre ermöglichen. Es würde mich freuen, wenn auch Sie die Angebote dieser Unternehmen nutzen.*

*Ich bin überzeugt, dass Ihnen unsere Bürgerbroschüre umfangreiche Informationen und Hinweise über unsere kleine, aber feine Verbandsgemeinde Speicher bietet.*



*Ihr*

*Manfred Rodens,  
Bürgermeister*



# ALLES RUND UM DIE GESUNDHEIT

## ALLES FÜR IHR STRAHLENDES LÄCHELN!

### Auszüge aus unserem Behandlungsspektrum

- Prophylaxe / Hygiene / Zahnreinigung
- Implantate / Knochenaufbau
- Ästhetische Zahnheilkunde
- Kiefergelenksdiagnostik / CMD
- Dämmer Schlaf, Vollnarkose
- Kieferorthopädie
- Oralchirurgie
- Angstpatienten

Wir freuen uns auf Ihren Besuch!

**Angstfrei  
beim Zahnarzt  
dank Dämmer Schlaf-  
Behandlung**



**MVZ EIFEL**

DR. DR. JAKOBS & KOLLEGEN

### Empfehlenswerter Experte

Dr. Dr. Jakobs ist auch 2020  
in der Ärzteliste des Magazins  
„FOCUS Gesundheit“.



Mehr erfahren auf  
[www.mvz-eifel.com](http://www.mvz-eifel.com)  
oder per QR-Code ▶



MVZ Eifel | Bahnhofstraße 63 – 65, 54662 Speicher | Telefon 06562 96790



Gesund werden  
Gesund bleiben

**GesundheitsZentrum**

Speicher

### Zentrale

Tel: 06562 9744 - 0  
Fax: 06562 9744 - 12  
[info@gesundheitszentrum-speicher.de](mailto:info@gesundheitszentrum-speicher.de)

Für individuellen Anruf  
statt der - 0  
die Nummern neben dem  
Praxisnamen wählen.

Erreichbar über den  
barrierefreien  
Vordereingang.

	<b>Logopädie</b> Claudia Jeitner	<b>13</b>
	<b>Physiotherapie</b> Marius Klein	<b>15</b>
	<b>Ergotherapie</b> Bösen & Cillien	<b>17</b>
	<b>Kosmetik und Fußpflege</b> La Delphina	<b>20</b>
	<b>Psychotherapie</b> Manuela Backes	<b>22</b>



06562 97 44 44  
oder: 06562 9 65 41 42  
[info@zahnarzt-funke.de](mailto:info@zahnarzt-funke.de)

**Zahnarztpraxis**  
Funke

Erreichbar über den  
Hintereingang.



06562 9650 10  
[info@augenarzt-speicher.de](mailto:info@augenarzt-speicher.de)

**Augenarztpraxis**

Erreichbar über den  
Vordereingang.

Wiedenhofen 19  
54662 Speicher

INHALTSVERZEICHNIS

Grußwort des Bürgermeisters	1
Vorstellung der Verbandsgemeinde	4
Ortsgemeinde Auw a. d. Kyll	10
Ortsgemeinde Beilingen	11
Ortsgemeinde Herforst	12
Ortsgemeinde Hosten	13
Ortsgemeinde Orenhofen	14
Ortsgemeinde Philippsheim	16
Ortsgemeinde Preist	17
Ortsgemeinde Spangdahlem	18
Stadt Speicher	20
Zahlen – Daten – Fakten	23
Verbandsgemeindeverwaltung Speicher	24
Gemeindeorgane	25
Information for our Americans	26
Branchenverzeichnis	32
Impressum	32

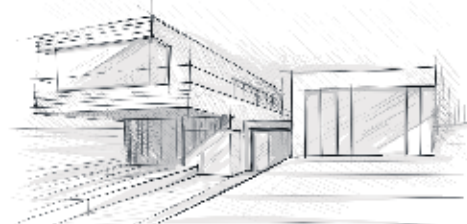


Ortsmitte, Beilingen

# MATHEY & PARTNER

ARCHITEKT · INGENIEUR · SACHVERSTÄNDIGE

[www.mathey.de](http://www.mathey.de)



Lerchenfeldstr. 42 | 54662 Speicher | Tel. +49 (0) 6562 96950 | [mail@mathey.de](mailto:mail@mathey.de)





Festplatz, Speicher



Ortsmitte, Beilingen



Gemeindehaus, Herforst

## ES FREUT UNS, IHNEN DIE VERBANDSGEMEINDE SPEICHER VORSTELLEN ZU DÜRFEN:

Eingebettet in die reizvolle Kylllandschaft, umgeben von großen Waldgebieten, liegt auf einem 300 bis 350 m hohen Plateau die Verbandsgemeinde Speicher. Sie gehört zum südwestlichen Teil des Eifelkreises Bitburg-Prüm in direkter Nachbarschaft zu Luxemburg. Mit einer Fläche von 60,07 km<sup>2</sup> umfasst sie die Ortsgemeinden Auw an der Kyll, Beilingen, Herforst, Hosten, Orenhofen, Philippsheim, Preist, Spangdahlem und die Stadt Speicher mit insgesamt rund 8.700 Einwohnern sowie rund 2.000 Angehörigen der US-Streitkräfte des Flugplatzes Spangdahlem.

Das Gebiet der Verbandsgemeinde Speicher war in allen Epochen der Vorgeschichte von der Jungsteinzeit bis zur La-Tène-Kultur besiedelt. Den Römern – sie entdeckten die reichen Lager weißen und grauen Tons des Speicherer Raumes – ist die Entwicklung einer gegen Ende des ersten und zu Beginn des zweiten Jahrhunderts n. Chr. blühenden Töpferindustrie zu verdanken, die bis in die Gegenwart als heimische Industrie vor allem in der Stadt Speicher fortlebt und fortwirkt. Zahlreiche im Speicherer Wald ausgegrabene Öfen und Tonwarenfunde zeugen von einer umfangreichen Fertigung von Tonwaren und Ziegeln bis ins 5. Jahrhundert hinein. Nach einigen Jahrhunderten der Stagnation wurde erst um die Jahrtausendwende die wirtschaftliche Herstellung von Tonerzeugnissen wieder aufgenommen, die schließlich im 14. Jahrhundert ihre Blüte erreichte.

Wahrscheinlich hat eine Ursprungssiedlung des heutigen Speichers um 1000 bestanden; jedenfalls existierte im Jahr 1075 hier eine Pfarrkirche. 1136 nennt eine Urkunde erstmals den Namen der Ortschaft. Die in dieser Zeit wieder betriebenen Speicherer Töpfereien wurden 1293 urkundlich erwähnt und im Jahre 1485 wurde sogar eine Krugbäckerzunft offiziell gegründet. Inzwischen gehörte das Bitburger

Land mit Speicher als Trierer Lehen längst zur Grafschaft, seit 1354 zum Herzogtum Luxemburg, Speicher selbst als Unterlehen zur Herrschaft Bruch mit 16 Dörfern und Gehöften.

Am 5. Juni 1795 gelangte Luxemburg an Frankreich und wurde geteilt. Aus der größeren Hälfte wurde das „Walddepartement“ geschaffen, zu dem auch Speicher (Arrondissement Bitburg, Kanton Dudeldorf) gehörte. Gemäß den Beschlüssen des Wiener Kongresses wurde das Bitburger Land 1815 dem Königreich Preußen zugeschlagen und damit gingen viele Absatzgebiete des Töpfergewerbes wieder verloren. Speicher wurde nun Sitz einer Bürgermeisterei. Ab 1856 waren sechs Ortschaften zu einer Bürgermeisterei zusammengefasst.

Mit dem Aufkommen von Metall-, Emaille- und Glaswaren erlitten die Töpferei und der Tonwarenhandel weitere empfindliche Einbußen. Nachdem jedoch der letzte Bauabschnitt der Eisenbahnlinie Trier – Köln im Jahre 1871 dem Verkehr übergeben worden war, setzte ein umfangreicher Tonhandel ein.

Im 2. Weltkrieg wurde besonders die Gemeinde Speicher durch schwere Bombenangriffe stark zerstört. Im Rahmen einer Territorialreform wurde die Verbandsgemeinde Speicher am 7. November 1970 neu gebildet, wobei die Gemeinden Spangdahlem, Philippsheim und Orenhofen integriert wurden.

Da sich Speicher in den vergangenen Jahrzehnten zu einer Gemeinde mit zentralörtlicher Funktion und gewachsener gewerblicher Bedeutung entwickelte, hat der damalige rheinland-pfälzische Minister-



präsident Kurt Beck am 8. Mai 2011 der Gemeinde Speicher die Bezeichnung „Stadt“ verliehen.

Heute stellt sich die Verbandsgemeinde mit einer guten Infrastruktur in zentraler Lage zum Oberzentrum Trier und den Mittelzentren Bitburg und Wittlich dar. Eine äußerst günstige überregionale Anbindung bietet die A 60 mit der Abfahrt Spangdahlem / Speicher. Zahlreiche kleinere und mittlere Gewerbebetriebe, die meisten in den eigens ausgewiesenen Gewerbegebieten (Speicher, Herforst), bieten etwa 2.500 Arbeitsplätze, wobei der Militärflugplatz Spangdahlem mit ca. 800 Arbeitsplätzen der größte Arbeitgeber ist.

Durch umfangreiche Sanierungsmaßnahmen, oft mit großer Eigeninitiative von Bürgern betrieben, wurde die Funktionsfähigkeit der einzelnen Ortsgemeinden erheblich verbessert. Die vielen mit Liebe zum Detail erbrachten Arbeiten sorgen für ein rundherum positives Ortsbild in jeder Gemeinde und vermitteln ein hohes Maß an Lebenswertgefühl. Besonders die Stadt Speicher, die auch Sitz der Verwaltung ist, zeigt dies u. a. mit den umfangreichen Maßnahmen zur Gestaltung des zentral gelegenen Marktplatzes, der für viele Feste Platz bietet.

Viele Gemeinden haben sich als primäre Aufgabe gestellt, die alten Bausubstanzen im Ortskern zu aktivieren und kontinuierlich nach Bedarf neue Baugebiete in schöner Lage auszuweisen. So bleiben die Ortschaften mit ihren moderaten Baulandpreisen auch für junge Leute attraktiv. Den Familien wird die Möglichkeit geschaffen, ihren Traum nach Wohneigentum zu erfüllen und sich somit einen Standard an Lebensqualität zu sichern.



Grundschule, Speicher





54662 Speicher  
 Lerchenfeldstraße 3  
 Telefon 06562 2440  
 www.malerbetrieb-zimmer.de



**Frank**  
 Fensterbau  
 Schreinermeister

Uwe Frank  
 Industriestraße 23  
 54662 Speicher

Tel. 06562 / 2542 • Fax 06562 / 3648  
 frank-fensterbau@t-online.de

Kunststoff - Fenster - Wintergärten - Haustüren  
 Rolläden - Rolltore - Markisen - Insektenschutz



Speicherer Straße 4 · 54664 Preist  
 Tel./Fax: 06562-1315 · Mobil: 0171-3191097  
 www.schreinerei-jacob.de  
 franz-rudolf-jacob@t-online.de

- Massivholzarbeiten
- Individueller Innenausbau
- Möbelfertigungen nach Maß
- Eingangstüren aller Art
- Stilsonster

Meisterbetrieb



HEIZUNG KLIMA SANITÄR

DER FIRMENNAME **SM**  
 STEHT SEIT 2002 FÜR SERVICE  
 UND MEISTERQUALITÄT!

PROFITIEREN SIE VON UNSERER LANGJÄHRIGEN ERFAHRUNG IN  
 DEN BEREICHEN SANITÄR- UND HEIZUNGSTECHNIK.



NEHMEN SIE KONTAKT MIT UNS AUF:

SM Heizung-Klima-Sanitär GmbH & Co. KG  
 D - 54662 Speicher  
 Telefon: 06562 974949

SM CHAUFFAGE ET SANITAIRE S.A.R.L.  
 L - 6665 Herborn  
 Telefon: 00352 750675



info@sm-heizungsbau.de  
 www.sm-heizungsbau.de

**BOHLEN**



STAHLBAU

METALLBAU

SCHLOSSER-  
 ARBEITEN

SONDERTÜREN

WARTUNG UND  
 REPARATUR MIT  
 24H-NOTDIENST

**GEMEINSAM ZUM ERFOLG.**



INDUSTRIESTR. 22 | D-54662 SPEICHER  
 T +49 6562 66-0 | INFO@BOHLEN-AG.DE

**WWW.BOHLEN-AG.DE**





### Stadt Speicher

Weiter hervorzuheben sind die fünf Kindertageseinrichtungen, vier Grundschulen und ein genossenschaftliches Gymnasium, welche die Verbandsgemeinde Speicher insbesondere für junge Familien mit Kindern attraktiv machen. Auch die gute ärztliche Versorgung darf in diesem Zusammenhang mit fünf Hausarztpraxen, zwei zahnmedizinischen Praxen, einer Augenarzt-, einer Frauenarzt- und einer Tierarztpraxis erwähnt werden.

Darüber hinaus haben sich die Ortsgemeinden Auw an der Kyll, Beilingen, Hosten, Orenhofen, Philippsheim und Preist an dem Projekt „Zukunftschek Dorf“ des Eifelkreises Bitburg-Prüm beteiligt. Hierbei wurden bzw. werden von den Bürgerinnen und Bürgern vor Ort Strategien und Konzepte zur zukünftigen Weiterentwicklung der eigenen Wohngemeinde erarbeitet und ganz nebenbei werden die Gemeinschaft und der Zusammenhalt innerhalb der Gemeinde gestärkt.

Auch im Bereich Kultur und Freizeitgestaltung ist die Verbandsgemeinde Speicher sehr gut aufgestellt.

Hier ist zum einen unbedingt das kulturell attraktive und mit viel Liebe zum Detail eingerichtete Museum in Speicher zu erwähnen. Es gibt anschaulich einen genauen Einblick in viele Lebensbereiche der „früheren Tage“.

In der waldreichen und idyllischen Landschaft mit den gut ausgebauten Wegen kommen auch die Wanderer oder Spaziergänger auf ihre Kosten. Hier kann die schöne Eifellandschaft mit ihrer guten Luft und der vielseitigen Flora und Fauna ausgiebig genossen werden. Dabei sollte besonders der Premiumwanderweg „Kylltaler Buntsandsteintour“ hervorgehoben werden, welcher Bestandteil des Natur-

wanderparks „delux“ ist. Ein weiteres Highlight wird der Töpfer-Glücks-Pfad bilden, der zurzeit ausgearbeitet wird und intensiv die bereits erwähnte frühere Töpferkultur im Speicherer Land aufarbeiten und erwanderbar machen wird.

Und für alle, die sich etwas schneller fortbewegen möchten, so z. B. mit dem Rad, bietet der „Kyllradweg“, der durch eine malerische Wald- und Flusslandschaft führt, eine besondere Attraktion. Dieser Radweg hat als Verbindung des Radwegenetzes zwischen Nordrhein-Westfalen und dem Moseltal auch eine große Bedeutung für den Fremdenverkehr. Mit einer Länge von 120 km stellt er eine Anbindung der Region an namhafte überregionale Radwegenetze wie z. B. den Moselradweg dar.



Kinderspielplatz, Hosten

Architekt Dipl.-Ing. (FH)  
**Franz-Rudolf Heinz**

Architekt Dipl.-Ing. (FH)  
**Stefan Borne**

Römermauer 8  
 54634 BITBURG

planungsgruppe HGH  
 architekten & ingenieure

Tel. 06561 95460  
 info@hgh-bit.de  
 www.hgh-bit.de



**BERATEN**

**PLANEN**

**ÜBER-  
WACHEN**

**STEUERN**

- Siedlungswasserwirtschaft
- Netze/Kanalsanierung
- Verkehrsanlagen
- Flughafen
- Städtebau
- Umwelt
- Energie- und Klimaschutz
- Ingenieurvermessung
- Consulting
- Komplexmaßnahmen
- Erschließung
- Projektentwicklung
- GIS

... seit 1986 bietet die igr hochwertige Ingenieur-/Planungsdienstleistungen aus unterschiedlichen Fachbereichen des Bauwesens und der Umweltplanung an. Wir garantieren den Auftraggebern auch bei komplexen Maßnahmen die Bearbeitung aus einer Hand. Unser Leistungsspektrum reicht von der Beratung über Studien, Generalplanerleistungen, Objektplanung, Bauüberwachung, Projektsteuerung bis hin zum Monitoring.

Lernen Sie unsere Qualitäten kennen, wir unterstützen Sie gerne!

[www.igr.de](http://www.igr.de)



Spielplatz, Beilingen



Dorfplatz, Herforst



Pfarrkirche St. Rochus Orenhofen



Ortsstraße, Philippsheim

So findet der Besucher der Verbandsgemeinde Speicher viele Möglichkeiten, sowohl seine Grundbedürfnisse als auch seine Wünsche nach Freizeitgestaltung, Kultur und Naturverbundenheit zu erfüllen. Man kann hier ein hohes Maß an Lebensqualität vorfinden.

Die sauberen und gepflegten Ortschaften beherbergen zahlreiche Kleinode, die mit großer Liebe und Freude an der Arbeit entstanden sind. Es gibt viele Gebäude, Brunnen, Sandsteininformationen, Wege und Plätze zu bestaunen, die oftmals durch Eigeninitiative und die große Einsatzbereitschaft der hiesigen Bürger mit ihrem Sinn fürs Schöne und dem innigen Gefühl der Heimatverbundenheit geschaffen wurden. Es bleibt dem Besucher der Verbandsgemeinde Speicher nicht verborgen, dass hier Menschlichkeit, Hilfsbereitschaft, Tradition und Heimatnähe einen sehr hohen Stellenwert einnehmen.

Weitere und aktuelle Informationen über die Verbandsgemeinde Speicher erhalten Sie auch im Internet. Wir freuen uns auf Ihren Besuch auf der Seite [www.vg-speicher.de](http://www.vg-speicher.de).



Nordic Walking



Kindertagesstätte Spangdahlem



Feuerwehrgeräte- und Gemeindehaus Hosten



Denkmal Auw an der Kyll





Foto: Wolfgang Koster

### Geschichte

Ursprung des Ortes ist vermutlich eine vorrömische Fluchtburg. Reste der dazugehörigen Wallanlage hat man Mitte des 19. Jahrhunderts zwischen Auw an der Kyll und Preist gefunden. Im 12. Jahrhundert war die Abtei St. Maximin in Trier Grundherrin in Auw an der Kyll. Die Gemeinde ist bereits seit Jahrhunderten ein vielbesuchter Wallfahrtsort und vor allem durch die Sage der drei heiligen Jungfrauen Irmina, Adela und Klothildis bekannt geworden. Diese sind ihren Verfolgern auf einem Esel sitzend durch einen Sprung von einem zum anderen Ufer an der Kyll entkommen. Die Zusatzbezeichnung „an der Kyll“ trägt der Ort seit 1970 zur Unterscheidung vom gleichnamigen Ort „Auw bei Prüm“.

### Sehenswertes

Wallfahrtskirche (1738 – 1746) mit einer Darstellung der Legende von den „drei Jungfrauen“ im Inneren, im Freien ausgestellte Bildhauerarbeiten an der Kyllbrücke

### Wissenswert

Auw an der Kyll liegt unmittelbar an der Bahnstrecke Trier – Köln und hat eine eigene Bahnstation. Darüber hinaus dient der Ort als Ausgangspunkt für Radtouren auf dem durch die Ortschaft führenden Kyllradweg sowie zu Wanderungen u. a. auf der Kylltaler Buntsandsteinroute. Die in Auw an der Kyll lebenden Kinder besuchen den

Kindergarten in Orenhofen und gehen später zur Grundschule im benachbarten Preist. Weiterführende Schulen können u. a. in Speicher, Bitburg oder Trier besucht werden. Die Ortsgemeinde Auw an der Kyll erstreckt sich über eine Fläche von 0,98 km<sup>2</sup> und hat zurzeit 131 Einwohner.

### Freizeitangebote

Angeln, Wandern mit unmittelbarer Anbindung an die Buntsandsteinroute, Radfahren mit direkter Anbindung an den Kyllradweg

### Öffentliche Einrichtungen

- » Gemeindehaus mit Grillplatz, kann für Feste und Familienfeiern gebucht werden, Anfragen richten Sie bitte an den Ortsbürgermeister
- » Sportplatz
- » Spielplatz



### Ortsbürgermeister

Günter Kirsch  
Keltenring 2  
54664 Auw a. d. Kyll  
Telefon: 06562 3337



### Altes Pfarrhaus

Marienstraße 16 • 54664 Auw an der Kyll  
info@pfarrhaus-auw.de • www.pfarrhaus-auw.de

**Familienbetrieb mit Herz, gemütlicher Biergarten, gutbürgerliche Küche, Gewölbekeller für Feiern aller Art, Großer Pfarrgarten für Events im Freien, kinderfreundlich**

Öffnungszeiten:

Winter: Mo. Ruhetag, Di. – Fr. 17 – 21 Uhr  
Sa. & So. 11 – 21 Uhr  
Sommer: Mo. Ruhetag, Di. – So. 11 – 21 Uhr



Pfarrkirche Maria Himmelfahrt Auw an der Kyll



### Geschichte

Bereits in der Bronzezeit war die Gemarkung Beilingen besiedelt, denn man entdeckte hier Hügelgräber mit den entsprechenden Grabbeigaben, die typisch für die Bronzezeit waren. Beilingen stand bis 1794 unter luxemburgischer Landeshoheit und zählte zur Herrschaft Bruch, die dem Grafen von Kesselstatt gehörte. Die luxemburgischen Gemeinden wurden nach der französischen Revolution dem französischen Staatsgebiet eingegliedert. 1814 wurde das Saar-, Rhein- und Moseldepartement zum Generalgouvernement Mittelrhein zusammengefasst, das bis 1946 Preußen angehörte. Bekannt war Beilingen für seine „vorzügliche Flachsgüte“. Bis um die Jahrhundertwende wurde Hanf und Flachs angebaut und die freigelegten Fasern wurden dann in Heimarbeit gesponnen und gewebt.

### Sehenswertes

Regional bekannt ist die „Mariengrotte“. Im Jahre 1909 erbaute Matthias Thul, Beilingen mit Unterstützung des damaligen Lehrers Nikolaus Bonnertz diese als Nachbildung der Lourdes-Grotte. Sie ist noch immer ein gern besuchter Gnadenort.

### Wissenswert

Für die in der Ortsgemeinde lebenden Kinder besteht die Möglichkeit den Kindergarten und die Grundschule in Speicher zu besuchen. Weiterführende Schulen befinden sich u. a. in Speicher, Bitburg oder

Trier. Heute erstreckt sich Beilingen über eine Fläche von 4,31 km<sup>2</sup> und hat 407 Einwohner.

### Freizeitangebote

Grillhütte, Wandern auf ausgebauten Wegen, Radwandern

### Öffentliche Einrichtungen

- » Gemeindehaus, kann für Feste und Familienfeiern gebucht werden, Anfragen richten Sie bitte an den Ortsbürgermeister
- » Grillhütte, Buchungen sind ebenfalls über den Ortsbürgermeister möglich
- » Sportplatz
- » Kinderspielplatz
- » Bolzplatz



### Ortsbürgermeister

Norbert Schröder  
Herforster Straße 22  
54662 Beilingen  
Telefon: 06562 2603



Gemeindehaus



Ortskern



Mariengrotte





### Geschichte

Herforst gehörte bis um 1800 zur Herrschaft Seinsfeld im Herzogtum Luxemburg. Von 1770 bis 1800 war Herforst überwiegend Waldgebiet. Zudem befanden sich in der Nähe des Ortes mehrere umfangreiche Fischweiher, die später in Wiesen umgewandelt wurden. Die Fischereigerechtigkeit übten die luxemburgische Herrschaft Seinsfeld und die Klosterherren von Himmerod aus. Um 1870 verdiente sich die Herforster ihr Geld mit Erzgraben. Eine besonders einträgliche Geldquelle waren auch die Steinhauerarbeiten. Der behauene Stein aus Herforst war bekannt und beliebt und wurde gerne für schöne Bauwerke bis weit die Mosel hinab bezogen.

### Sehenswertes

Vorgeschichtliche Funde, römische Langmauer, römische und fränkische Töpfereien, Pfarrkirche St. Eligius mit 14 kostbaren holzgeschnitzten Nothelferfiguren aus dem 18. Jahrhundert

### Wissenswert

Herforst dient als Pilgerstation für 8 Pilgergruppen, die regelmäßig auf ihren Wallfahrten hier rasten bzw. übernachten. Die Kinder besuchen den gemeindeeigenen Kindergarten in Herforst und gehen später zur Grundschule nach Spangdahlem. Weiterführende Schulen können z. B. in Speicher, Bitburg, Salmthal oder Trier besucht werden.

In der Ortsgemeinde Herforst leben derzeit 1.253 Einwohner. Die Ortschaft erstreckt sich über eine Fläche von 3,74 km<sup>2</sup>.

### Freizeitangebote

Angeln, Fußball, Tischtennis, Musik und Gesang, Wandern mit Anbindung an den Eifelsteig, Radwandern mit Anbindung über die Bähnchentrasse an den Kyllradweg, Kreativausstellungen

### Öffentliche Einrichtungen

- » Gemeindehaus, kann für Feste und Familienfeiern gebucht werden, Anfragen richten Sie bitte an die Ortsbürgermeisterin
- » Sportplatz
- » zwei Spielplätze
- » Jugendraum

### Kindertagesstätte Herforst

Römerstraße 35  
54662 Herforst  
Telefon: 06562 3515



### Ortsbürgermeisterin

Sigrid Heinemann  
Römerstraße 21  
54662 Herforst  
Telefon: 06562 930693



Pfarrkirche



Römische Langmauer



Kindertagesstätte



**Geschichte**

Den Ursprung Hostens bildete im 13. Jahrhundert ein Hof des Trierer Klosters Maximin. Später kam eine Jägerei des Grafen von Kesselstatt hinzu.

Durch Erweiterungen der Besitzungen, die nach und nach mehreren Eigentümern überschrieben wurden, entstand allmählich die Gemeinde Hosten.

Die Hostener lebten um 1880 überwiegend von Ackerbau und Viehzucht. Viele arbeiteten auch in den sich in der Nähe befindlichen Sandsteinbrüchen. Hier wurden viele Schleifsteine hergestellt, die meist in große Eisen- und Stahlwerke im Raum Düsseldorf kamen.

**Sehenswertes**

Stein- und römerzeitliche Funde  
 Fialkirche St. Josef, deren sieben Fenster einen Bilderzyklus der sieben Freuden Mariens zeigen und auch als „Bibel der Armen“ bezeichnet wird. Die Glasmalerei ist dem Original eines flämischen Künstlers nachempfunden.

**Wissenswert**

Die Kinder der Ortsgemeinde Hosten besuchen den Kindergarten im benachbarten Orenhofen und gehen später zur Grundschule in Preist. Weiterführende Schulen können beispielsweise in Speicher, Bitburg

oder Trier besucht werden. Hosten erstreckt sich heute über 2,88 km<sup>2</sup> und hat zurzeit 185 Einwohner.

**Freizeitangebote**

Kegeln, Wandern mit unmittelbarer Anbindung an die Buntsandsteintour

**Öffentliche Einrichtungen**

- » Gemeindehaus, kann für Feste und Familienfeiern gebucht werden, Anfragen richten Sie bitte an den Ortsbürgermeister
- » Grillhütte, Buchungsanfragen nimmt der Ortsbürgermeister entgegen
- » Bolzplatz
- » Spielplatz



**Ortsbürgermeister**

Peter Reichertz  
 Hauptstraße 15  
 54664 Hosten  
 Telefon: 06562 8527



Kirche



Hauptstraße



Grillhütte





### Geschichte

Bereits im Jahre 953 wird Orenhofen als Besitz der Abtei Oeren – später St. Irminen genannt – urkundlich erwähnt.

Die Grundherrschaft und Vogtei wurde von der Abtei St. Irminen ausgeübt. Bis 1802 gehörte Orenhofen zu der luxemburgischen Herrschaft Scharfbilling und fiel bis 1816 dem Kanton Dudeldorf des Bistums Metz zu. Danach kam Orenhofen zu Preußen und nach der Konstitution des Landes, 1946, zu Rheinland-Pfalz.

Seit dem 7. November 1970 gehört Orenhofen aufgrund einer Kommunalreform zur Verbandsgemeinde Speicher; davor bestand eine verwaltungstechnische Zugehörigkeit zum Amt Ehrang-Pfalzel.

Scherbenfunde beweisen, dass zu römischer Zeit in Orenhofen Töpfereien bestanden. Die Töpferei ist eine alte Erinnerung an einen Gewerbebezweig, der heute nicht mehr besteht.

Um 1850/1860 wurden Eisenerzlager ausgebeutet. Aufgrund des geringen Eisengehalts der Steine lohnte sich der Abbau jedoch kaum. Bis weit in die erste Hälfte des 20. Jahrhunderts stand in Orenhofen ein sogenannter „Pfeifenofen“. In ihm wurden besonders Tonpfeifen hergestellt.



Bürgerhaus

### Sehenswertes

Stein-, römer- und frankenzeitliche Funde, Turmhügel (Motte), Ausgrabungen eines fränkischen Friedhofes, Kriegerehrenmal (1968/69) auf dem Friedhof

### Wissenswert

Die Kinder der Ortsgemeinde Orenhofen besuchen den Kindergarten und die Grundschule in Orenhofen. Weiterführende Schulen können u. a. in Speicher, Bitburg oder Trier besucht werden.

Orenhofen erstreckt sich heute auf einer Fläche von 12,05 km<sup>2</sup> und hat 1.367 Einwohner.

### Freizeitangebote

Wandern auf ausgebauten Wegen mit unmittelbarer Anbindung an die Buntsandsteintour



Kindertagesstätte





Dorfbrunnen, Foto: Hans Klein



Ortsansicht

### Öffentliche Einrichtungen

- » Eifellandhalle
- » Bürgerhaus
- » Multifunktionales Gebäude
- » Spielplätze
- » Sportplatz
- » Pfarrhaus
- » Gemeinde- und Pfarrbücherei

**Kindertagesstätte Orenhofen**  
Auf der Gasse 44  
54298 Orenhofen  
Telefon: 06580 8628

**Astrid-Lindgren-Grundschule**  
Zemmerer Straße 55  
54298 Orenhofen  
Telefon: 06580 8429



### Ortsbürgermeister

Wolfgang Horn  
In Urbigt 32  
54298 Orenhofen  
Telefon: 06580 9178862



Grundschule



# ELEKTRO REICHERT

BERATEN. PLANEN. AUSFÜHREN.

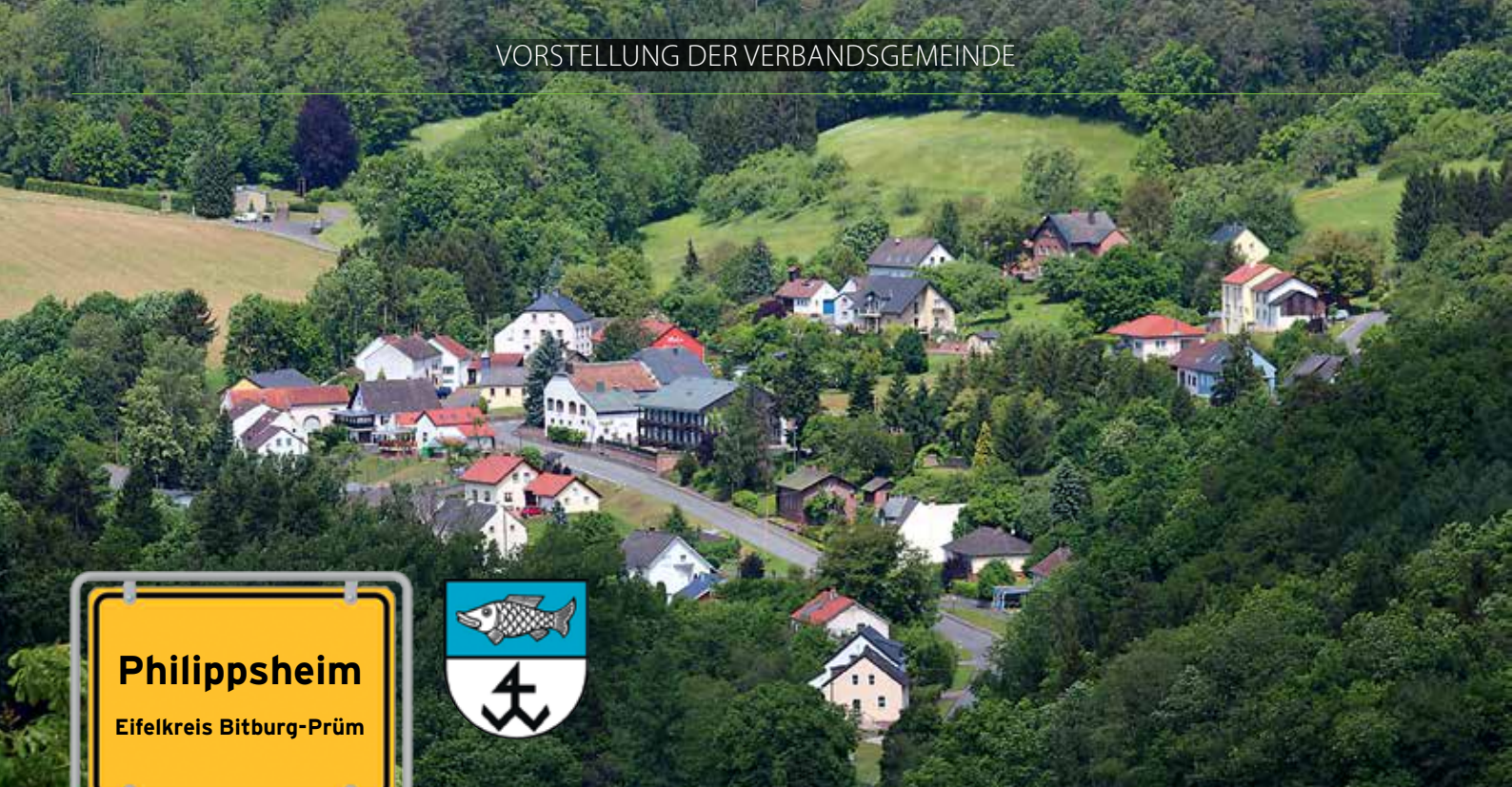
[www.elektro-reichert.de](http://www.elektro-reichert.de)

+49 (0) 6580-9140 0

 e-masters

Elektro Reichert GmbH | Bermeshausener Weg 1 | 54298 Orenhofen | [info@elektro-reichert.de](mailto:info@elektro-reichert.de)





### Geschichte

Im Jahre 1721 erbaute Johann Philipp Probst unweit der Kyll das erste Haus. Der Ort, der sich aus dieser Ansiedlung bildete, wurde nach ihm benannt. Das bis um 1800 luxemburgischer Landeshoheit unterstehende Gebiet gehörte zur Propstei Bitburg. Die Verwaltung überließ Luxemburg meist den Inhabern der Herrschaft Bitburg. Seit Auflösung des Amtes Dudeldorf zum 7. November 1970 gehört Philippsheim der Verbandsgemeinde Speicher an.

Die Philippsheimer verdienten ihren Lebensunterhalt mit der Fischerei. Als zweite Existenzgrundlage diente der Abbau des bekannten Kyllsandsteins zu beiden Seiten der Kyll.

### Sehenswertes

Gemeindeeigene Kapelle St. Philippus mit geschnitztem Altar.

### Wissenswert

Die in Philippsheim lebenden Kinder besuchen den Kindergarten und die Grundschule in der Stadt Speicher. Weiterführende Schulen können in Speicher, Bitburg oder Trier besucht werden. Philippsheim liegt an der Bahnstrecke Trier – Köln, verfügt über einen Bahnhof und ist damit optimaler Ausgangspunkt für Tagesausflüge. So ist z. B. der Eifelpark Gondorf fußläufig (ca. 2 km) zu erreichen.

Die Fläche der Gemarkung Philippsheim erstreckt sich heute auf 0,89 km<sup>2</sup>. Philippsheim hat derzeit 102 Einwohner.

### Freizeitangebote

Angeln, Nordic Walking, Wandern auf ausgebauten Wegen und Radfahren durch direkte Anbindung an den durch den Ort verlaufenden Kyllradweg sowie der Bähnchentrasse

### Öffentliche Einrichtungen

- » Gemeindehaus, kann für Feste und Familienfeiern gebucht werden, Anfragen richten Sie bitte an die Ortsbürgermeisterin
- » Spielplatz am Gemeindehaus
- » Bolzplatz
- » Rastplätze für Radfahrer und Spaziergänger



### Ortsbürgermeisterin

Anja Krämer  
Ortsstraße 5  
54662 Philippsheim  
Telefon: 06565 2208



Bahnhof, Foto: Anja Krämer



Filialkirche



Radwegekreuz, Foto: Anja Krämer



Rahmen der Flurbereinigung wurde ein befestigter Ringweg um die Gemarkung gebaut, der sowohl für landwirtschaftliche Zwecke als auch als Rad- und Wanderweg bis in die benachbarten Gemeinden gerne und vielfach genutzt wird. Die unmittelbare Nähe zu den benachbarten Unter- und Mittelzentren (Bitburg, Wittlich, Trier, etc.) und in drei Kilometern entfernt gelegenen Bahnstationen (Auw an der Kyll und Speicher) sind gegeben. Schnelles Internet ist seit dem Jahr 2015 vorhanden. Günstiges Bauland steht für eine Wohnbebauung bereit. Preist hat derzeit 744 Einwohner bei einer Gemarkungsfläche von ca. 6,42 km<sup>2</sup>.

### Geschichte

Die erste urkundliche Erwähnung des Ortes Preist erfolgt im Jahre 1283. Aus dem damaligen Namen „Bristische“ wurde die heutige Bezeichnung Preist. Zahlreiche Funde weisen auch auf eine römische Vergangenheit hin. Zur Zeit der Französischen Revolution gehörte Preist zum alten Herzogtum Luxemburg und wurde später französisch. Seit Anfang 1970 gehört Preist zur Verbandsgemeinde Speicher (früher: Amt Speicher). Der ursprünglich landwirtschaftlich geprägte Ort hat sich zu einer attraktiven Wohngemeinde entwickelt. Ein reges und allen Ansprüchen genügendes Vereinsleben rundet den hohen Wohnwert in der Gemeinde ab.

### Sehenswertes

Filialkirche St. Cäcilia von 1867 / 1868, Marienkapelle am Ringweg, Friedhof mit Alter Kirche und dem barocken Kirchhofskreuz von 1750

### Wissenswert

Die Kinder der Ortsgemeinde Preist besuchen die Kindertagesstätte in der Stadt Speicher und anschließend die St.-Cäcilia-Grundschule in Preist. Weiterführende Schulen können u. a. in Speicher, Bitburg oder Trier besucht werden. Gute Beziehungen zum benachbarten NATO-Flugplatz Spangdahlem und der französischen Partnergemeinde Caudan zeugen von der Offenheit der Bevölkerung. Im

### Freizeitangebote

Die örtlichen Vereine, wie Musikverein, Sportverein, Angelsportverein, Jugendgruppe, Preister Möhnen, Förderverein, Freiwillige Feuerwehr bieten u. a. attraktive Freizeitbeschäftigungen. Regelmäßige Veranstaltungen in der Gemeinde, gestaltet von den rührigen Vereinen, aber auch der Ortsgemeinde, runden das umfangreiche Freizeitangebot ab.

### Örtliche Einrichtungen

- » Keltenhalle
- » Grillhütte
- » Spielplätze
- » Schießstand
- » Angelweiher
- » Sportplatz

### St. Cäcilia-Grundschule

Schulstraße 20  
54664 Preist  
Telefon: 06562 8482



### Ortsbürgermeister

Dr. Edgar Haubrich  
Im Hufacker 6  
54664 Preist  
Telefon: 06562 8724



Ortseingang



Grundschule



Grillhütte





### Geschichte

Die Gemeinde entstand aus den beiden Ortsteilen Spang und Dahlem. Urkundlich wird der Ortsname Dahlem zum ersten Mal 867 im Prümer Urbar als „de uilla dalon“, um 1220 an anderer Stelle als „Dahleim“ – zu den Tälern – und der von Spang 1254 als „Spangen“ – Dorn oder Riegel – erwähnt. Bis 1794 gehörten Spang und Dahlem im Kurfürstentum Trier zum Amt Kyllburg. Beide Ortschaften bilden seit Jahrhunderten eine Gemeinde. Dazu gehören auch zwei ehemalige Getreidemühlen, die Scheuermühle und die Brandenmühle.

Bis zur Verwaltungsreform im Jahre 1970 gehörte die Gemeinde zum Amt Binsfeld, Kreis Wittlich und wurde dann in die Verbandsgemeinde Speicher und somit in den Landkreis Bitburg-Prüm eingegliedert.

### Sehenswertes

Friedhofskapelle mit Grablegungsgruppe aus dem 17. Jahrhundert, lebensgroße aus Sandstein gehauene Kreuzwegstationen am Aufgang zum Friedhof



Kulturscheune

### Wissenswert

Die in Spangdahlem wohnhaften Kinder können vor Ort die Kindertagesstätte „Kleine Honiglecker“ und die St.-Nikolaus-Grundschule besuchen. Weiterführende Schulen befinden sich u. a. in Speicher, Bitburg, Wittlich oder Trier.

Seit der Fertigstellung der A 60 im Jahre 2002 verfügt Spangdahlem über einen Autobahnanschluss und ist auch verkehrsmäßig günstig über die B 50 zu erreichen. Der Ort wird als Sitzgemeinde des Nato-Flugplatzes Spangdahlem stark durch denselben geprägt. Viele Wohnungen im Ort sind an Angehörige der amerikanischen Streitkräfte vermietet. Ebenso ist der Flugplatz Hauptarbeitgeber der einheimischen Bevölkerung.

Spangdahlem hat derzeit 873 Einwohner. Die Gemarkung umfasst ca. 13,43 km<sup>2</sup>.

### Freizeitangebote

Die sich im Gemeindebesitz befindliche Scheuermühle, auch weit über die Grenzen von Spangdahlem als „Schapp“ bekannt, ist heute eine Begegnungsstätte für Jung und Alt und kann für die verschiedensten Anlässe gemietet werden. Ein weiterer gesellschaftlicher Mittelpunkt für Zusammenkünfte aller Art ist das Gemeindehaus.



Kindertagesstätte



Bücherei



Pfarrkirche St. Nikolaus

Kinder und Jugendliche werden dort in regelmäßigen Jugendgruppenstunden betreut und Seniorennachmittage vom Pfarrgemeinderat angeboten.

Reges kulturelles Leben im Ort pflegen die zahlreichen Vereine: der Kirchenchor, der Musikverein und der Männergesangverein, der Eifelverein, der Sportverein, der Reitverein, der Karnevalsverein, die Freiwillige Feuerwehr mit Jugendfeuerwehr, die Jugendgruppe und die Frauengemeinschaft. Mit ihren Vereinsfesten und den vielfältigsten Aktivitäten prägen sie das Dorfgeschehen und machen somit den Ort zu einer lebenswerten und lebendigen Gemeinde.

**Örtliche Einrichtungen**

- » Gemeindehaus
- » Kulturscheune
- » Scheuermühle
- » Spielplätze
- » Sportplatz

**Kindertagesstätte „Kleine Honiglecker“**  
 Schulstraße 30  
 54529 Spangdahlem  
 Telefon: 06565 4655

**St.-Nikolaus-Grundschule  
 Spangdahlem**  
 Schulstraße 28  
 54529 Spangdahlem  
 Telefon: 06565 4600



**Ortsbürgermeister**

Alois Gerten  
 Im Kreuzgarten 1  
 54529 Spangdahlem  
 Telefon: 06565 7343



Friedhof





Grundschule





Kreuzweg am Friedhof Spangdahlem

Ihr IT-Partner in Spangdahlem

  
 Reparatur

  
 Firmen

  
 Privat

  
 Hillstrasse 33  
 54529 Spangdahlem

Tel.: (06565) 958 660 · E-Mail: info@pc-plus-multimedia.com





**Geschichte**

Eine Ursprungssiedlung von Speicher hat bereits um 1000 bestanden. Speicher stand seit 1354 unter luxemburgischer Landeshoheit und zählte zur „Herrschaft Bruch“. 1815 wurde Speicher dem Königreich Preußen zugeschlagen. Den Römern ist die Entwicklung einer gegen Ende des ersten und zu Beginn des 2. Jahrhundert n. Chr. blühenden Töpferindustrie zu verdanken, die bis in die Gegenwart als heimische Industrie fortlebt. Zahlreiche Ausgrabungen im Speicherer Waldzeugen von einer umfangreichen Fertigung von Keramik bis ins 5. Jahrhundert hinein. Auch heute noch sind die Speicherer

Tonwaren weithin bekannt. Der Ortsgemeinde Speicher wurde am 8. Mai 2011 durch den ehemaligen Ministerpräsident Kurt Beck die Bezeichnung „Stadt“ verliehen.

**Sehenswertes**

Hügelgräber, Museum, Pfarrkirche St. Philippus und Jakobus mit aus Speicherer Ton gefertigten Kreuzwegstationen, Kriegerdenkmal, mehrere aus Buntsandstein errichtete Gebäude, Bildchen-Kapelle, Kreuzkapelle mit alten Stationskreuzen, Friedhof mit alten Grabkreuzen aus Buntsandstein

BERATUNG • PLANUNG • AUSFÜHRUNG • KUNDENDIENST



Lindenstraße 35 · 54662 Speicher · Telefon (06562) 1031 · Telefax 3377 · info@Peters-Speicher.de

**REWE Schnell oHG**  
Kapellenstr. 64  
54662 Speicher

**FÜR SIE GEÖFFNET!**  
**Montag - Samstag**  
**7 bis 22 Uhr**

**REWE**  
DEIN MARKT

Sie erreichen uns unter Telefon: 06562 / 931952 REWE.DE

**„SCHÜTZ DAS, WAS DIR WICHTIG IST.“**

Das Leben passiert. Wir versichern es.

Geschäftsstelle **Klein & Frank GbR**  
Am Markt 20 · 54662 Speicher · Tel. 06562 9652060  
klein.frank@gs.provinzial.com

Immer da. Immer nah.

**PROVINZIAL**

**Wissenswert**

Die Kinder aus Speicher besuchen die in 2019 fertiggestellte neue Kindertagesstätte und die St.-Marien Grundschule vor Ort. Weiterführende Schulen können u. a. in Speicher, Bitburg oder Trier besucht werden. Die Stadt Speicher liegt an der Bahnstrecke Trier – Köln und hat einen Bahnhof mit regelmäßiger Busanbindung in den Ort. Die Stadt Speicher erstreckt sich über eine Fläche von 15,36 km<sup>2</sup>, hat 3.593 Einwohner und ist Sitz der Verbandsgemeindeverwaltung Speicher.

**Freizeitangebote**

Angeln, Schießen, Schwimmen, Tennis, Tischtennis, Fußball, Billard, Schach, Karate, DLRG, Pfadfinder, Eifelverein, Wandern und Nordic Walking auf ausgebauten Wegen, Radwandern auf dem Kyllradweg

**Öffentliche Einrichtungen**

Museum, Pfarrhaus, Vereinshaus mit Bücherei, Kunstrasenplatz, Tennisplatz, Spielplätze, Hallenbad, Schießstand, Hundeplatz, Grillhütte

**Kindertagesstätte Speicher**

Altstraße 5, 54662 Speicher, Telefon: 06562 931170

**St. Vinzenzhaus mit Kindertagesstätte**

Kapellenstraße 25, 54662 Speicher, Telefon: 06562 932062

**St.-Marien Grundschule**

Schulstraße 2, 54662 Speicher, Telefon: 06562 3312

**Genossensch. Gymnasium Speicher eG**

Wiedenhofen 15, 54662 Speicher, Telefon: 06562 96740

**Seniorenheim Marienhof**

Weinstraße 10, 54662 Speicher, Telefon: 06562 97400



**Stadtbürgermeister**

Erhard Hirschberg  
Weilerweg 8  
54662 Speicher  
Telefon: 06562 932899

**Blumenhaus Schlaghecken**

Gartenbau – Floristik – Hochzeit  
Trauerfloristik – Blumen und mehr...

Kapellenstraße 15, 54662 Speicher  
M.Schlaghecken@t-online.de  
Telefon: 06562 / 2031



**Bäckerei**

Bahnhofstraße 1  
D-54662 Speicher  
Telefon: 06562-9678-0  
Telefax: 06562-9678-22

E-Mail: info@hotel-berrens.de  
Internet: www.hotel-berrens.de

**Deine Adresse für Fitness und Freizeitspaß seit über 30 Jahren!**

Persönliche Beratung und kompetente Betreuung  
durch geschulte Trainer im Fitness- & Physiobereich

**BODY SHOP SPEICHER**

BOP | YOGA | AEROBIC | ZUMBA | RÜCKENTRAINING  
INTERVALLTRAINING | GEWEBSSTRAFFUNG | GEWICHTSREDUZIERUNG  
PROBLEMZONENTRAINING | HERZ-KREISLAUFTRAINING

**HERFORSTER STR.19 · TEL.06562-1414**



**TIERARZTPRAXIS**

**Vet clinic**

Dr. Stefanie Müller · Dr. Sonja Rohmer  
dr. vet. Oliver Falkenhorst



Nach telefonischer Vereinbarung  
auch kurzfristig und für Notfälle  
jederzeit haben wir folgende  
Sprechzeiten:

Mo – Fr: 8.30 – 12.00 Uhr  
Mo, Di, Do, Fr: 16.00 – 18.00 Uhr

**Merscheider Weg 1 · 54662 Speicher · Tel. 06562 930081**

E-Mail: kontakt@tierarztpraxis-speicher.de



Museum



Riazemaan, Foto: Drockenmüller



Jugend- und Vereinshaus





Stra-tec GmbH  
 Grabenstraße 1  
 54516 Wittlich-Wengerohr  
 Tel.: 06571 95463-0  
 info@stra-tec.de  
 www.stra-tec.de

## IBS-Ingenieure GbR

Beratende Ingenieure



Mühlenstraße 3  
56828 Alfien

Polcher Straße 4  
56727 Mayen

Damenweg 2  
54470 Bernkastel-Kues



Wege in die Zukunft

[www.ibs-ingenieure.com](http://www.ibs-ingenieure.com)

© W. Reihner

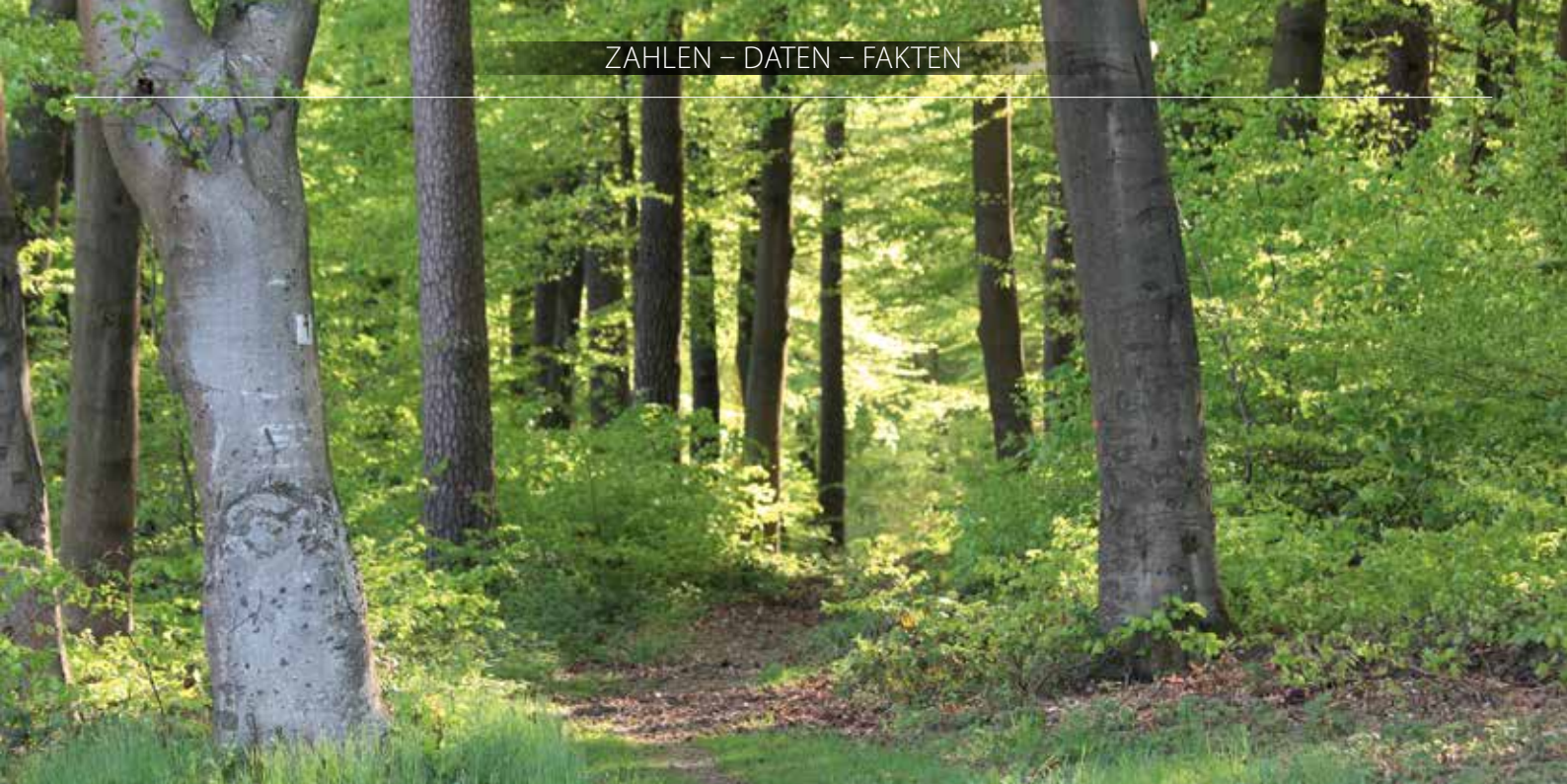
GEOTECHNIK  
 INGENIEURVERMESSUNG  
 INFRASTRUKTUR  
 KONSTRUKTIVER INGENIEURBAU  
 WASSERWIRTSCHAFT  
 STARKREGENMANAGEMENT



REIHSNER PARTG. MBB BERATENDE INGENIEURE

EICHENSTRASSE 45 | 54516 WITTLICH | TEL.: 06571 – 90 250 | INFO@REIHSNER.DE | WWW.REIHSNER.DE





Stadtwald, Speicher

ZAHLEN – DATEN – FAKTEN

Gemeinde	Einwohner	Fläche km <sup>2</sup>
<b>Bevölkerung und Fläche (Stand 31.12.19)</b>		
Auw a. d. Kyll	131	0,98
Beilingen	407	4,31
Herforst	1.253	3,75
Hosten	185	2,88
Orenhofen	1.367	12,05
Philippsheim	102	0,89
Preist	744	6,42
Spangdahlem	873	13,43
Speicher	3.655	15,36
Verbandsgemeinde Speicher	8.717	60,07
Zusätzlich leben in der Verbandsgemeinde Speicher rund 2.000 nicht meldepflichtige Angehörige der US-Streitkräfte.		
<b>Einwohner je km<sup>2</sup></b>		
Verbandsgemeinde Speicher	144	
Eifelkreis Bitburg-Prüm	60,6	
Land Rheinland-Pfalz	206	



Hosten, Dorfbrunnen; Wegekruz, Herforst



Preist, Keltenhalle



VERANDSGEMEINDEVERWALTUNG **SPEICHER**

**Verwaltungsgliederungsplan**



## GEMEINDEORGANE

## Ratsmitglieder des Verbandsgemeinderates Speicher

Name	Fraktion
Vorsitzender: Bürgermeister Manfred Rodens	
Erster Beigeordneter Erhard Hirschberg	CDU
Beigeordneter Philipp Recktenwald	FDP
1. Beigeordneter Oswald Krumeich	SPD
2. Katja Zunker	SPD
3. Adalbert Meier	SPD
4. Wolfgang Horn	SPD
5. Erwin Berg	SPD
6. Josef Poß	SPD
7. Hans-Peter Schmitz	SPD
8. Erich Dahm	SPD
9. Karin Plein	CDU
10. Senta Plein	CDU
11. Sonja Thome	CDU

Name	Fraktion
12. Peter Schilling	CDU
13. Ralf Mandernach	CDU
14. Walter Schönhofen	CDU
15. Rainer Schönhofen	CDU
16. Eric Mathey	CDU
17. Stefan Krein	CDU
18. Thomas Schwarz	CDU
19. Peter Reichert	FDP
20. Harald Thiel	FDP
21. Christian Endres	FDP
22. Klaus Rodens	UBL
23. Dr. Edgar Haubrich	UBL
24. Alois Gerten	UBL



Weiher, Herforst

## INFORMATION IN ENGLISH

On the next pages, you'll find a short summary and the most important information about the Union Community Speicher.

The Union Community Speicher of the County Eifelkreis Bitburg-Prüm includes the city of Speicher and eight independent local communities, the administrative center is in the city of Speicher.

### The Verbandsgemeinde Speicher at a glance



State:	Rheinland-Pfalz
County:	Eifelkreis Bitburg-Prüm
Population:	8.717
Area:	60,07 km <sup>2</sup>
Population density:	144,07 Ew./km <sup>2</sup>
Mayor:	Manfred Rodens, CDU
Address of the administration:	Bahnhofstraße 36 54662 Speicher
Web Address	<a href="http://www.vg-speicher.de">www.vg-speicher.de</a>

## Communities of the Verbandsgemeinde Speicher

### Auw an der Kyll

Population:	131
Area:	0,98 km <sup>2</sup>

#### Things do to

Fishing, hiking and cycling on developed trails

#### Attractions

Sanctuary (1738 – 46) representing the legend of the „three holy maidens“ in the church, outdoor sculptures exhibited at the Kyllbrücke.

#### Local Mayor

Günter Kirsch, Keltenring 2, 54664 Auw an der Kyll  
Phone Number: 06562 3337

#### Local Institutions

- » Private mansion; usage possibilities for associations and private individuals, for appointments contact the local mayor.
- » Cemetery
- » Railway station
- » Cycleway „Kyllradweg“



## Mom's Place

PIZZERIA ROMA



Öffnungszeiten:  
tägl. 11.30 – 14.00 Uhr  
u. 17.00 – 22.00 Uhr  
Mittwoch Ruhetag

Hillstraße 1  
54529 Spangdahlem  
Telefon 0 65 65 - 46 19








Gemeindehaus Auw an der Kyll, Foto: Wolfgang Koster

**KFZ-Elektrik | Dieseltechnik**  
**Inspektionsservice | Klimatechnik**  
**Multimedia | Reifenservice**  
**Standheizung | HU / AU**



Industriegebiet Speicher • Herforster Str. 17 • Tel. 06562-9745648

## Beilingen

Population: 407  
Area: 4,31 km<sup>2</sup>

### Things to do

Barbecue hut, walking and cycling on developed trails

### Attractions

Known regionally is the „Mariengrotte“. It was built in 1909 on the initiative of the former teacher as a replica of the Lourdes Grotte and is still a sought-after place of grace.

### Local Mayor:

**Norbert Schröder**, Herforster Straße 22, 54662 Beilingen  
Phone Number: 06562 2603

### Local Institutions

- » Private mansion; usage possibilities for associations and private individuals, for appointments contact the local mayor.
- » Cemetery with morgue

## Herforst

Population: 1.253  
Area: 3,75 km<sup>2</sup>

### Things to do

Fishing, bowling, walking on developed trails, cycling

### Attractions

Prehistoric find, Roman „Langmauer“, Roman and Frankish pottery, parish church with 14 precious wooden carved „Nothelfer Figurine“ of the 18th century

### Local Mayor

**Sigrid Heinemann**, Römerstraße 21, 54662 Herforst  
Phone Number: 06562 930693

### Local Institutions

- » Private Mansion; Usage possibilities for associations and private individuals, for appointments contact the local mayor.
- » Cemetery with morgue
- » Playschool
- » Playgrounds
- » Fairground
- » Cycleways



Playground, Beilingen

**Hosten**

Population: 185  
 Area: 2,88 km<sup>2</sup>

**Things to do**

Bowling, walking on developed trails

**Attractions**

Stone Age and Roman Age finds, Church with seven windows that show a series of paintings of the seven joys of Mary which are also called „the Bible of the poor“, the stained glass is based on the original of a flemish artist

**Local Mayor**

**Peter Reichertz**, Hauptstraße 15, 54664 Hosten  
 Phone Number: 06562 8527

**Local institutions**

- » Community center, usage possibility for clubs and individuals, for appointments contact the local mayor
- » Cemetery with morgue
- » Barbecue hut
- » Playground

**Orenhofen**

Population: 1.367  
 Area: 12,05 km<sup>2</sup>

**Things to do**

Hiking along marked trails, cycling, parish and local library

**Attractions**

Stone, Roman and Frankish Age finds, Tower Hill (Motte), excavation of a frankish cemetery, Warriors Memorial (1968 – 69) in the cemetery

**Local mayor**

**Wolfgang Horn**, In Urbigt 32, 54298 Orenhofen  
 Phone Number: 06580 9178862

**Local institutions**

- » Private Mansion; can be rented by clubs and individuals for organizing celebrations, for further information contact the local mayor.
- » Eifellandhalle (multifunctional hall for clubs)
- » Sports area
- » Multifuncitonal building
- » Daycare and playground
- » Primary school
- » open youth center
- » Playgrounds
- » parish house

Forest road, Orenhofen



Hosten

### Philippsheim

Population: 102  
Area: 0,89 km<sup>2</sup>

#### Things to do

Walking and cycling on developed trails, fishing

#### Local mayor

Anja Krämer, Ortsstraße 5, 54662 Philippsheim  
Phone Number: 06565 2208

#### Local institutions

- » meeting house, can be rented by clubs and individuals for organizing celebrations. For further information, contact the local mayor
- » small football area
- » Playground

### Preist

Population: 744  
Area: 6,42 km<sup>2</sup>

#### Things to do

Fishing, shooting, tennis, barbecue hut, hiking and cycling on developed trails

#### Attractions

Massive pre-roman barrier plant, barrows, coin finds, old legendary church tower in the cemetery (war memorial)

#### Local mayor

Dr. Edgar Haubrich, Im Hufacker 6, 54664 Preist  
Phone Number: 06562 8724

#### Local institutions

- » Keltenhalle; can be rented by clubs and individuals for organizing celebrations, for more information contact the local mayor.
- » Sports area
- » Barbecue hut
- » Primary school
- » Tennis court
- » Shooting
- » Playground



Playground and meeting house, Philippsheim

**Spangdahlem**

Population: 873  
 Area: 13,43 km<sup>2</sup>

**Things to do**

The scouring mill, also known far beyond the borders of Spangdahlem as „Schapp“, today is a meeting place for young and old and can be hired for all types of events. Another social hub for meetings of all kinds is the community center. Children and young people are cared for there in regular youth-group meetings and there are seniors afternoons offert by the parish. Active cultural life in the village care of the many clubs: the church choir, the music association and the male choir, the Eifel club, the sports club, the equestrian club, the carnival club, the volunteer fire brigade with young firefighters, the youth group and the women ´s community, the equestrian club. With her association parties and the diverse activities they shape the village life and this make the place a livable and vibrant community.

**Attractions**

Cemetery chapel with burial group from the 17<sup>th</sup> century, life-sized sandstone carved stations of the cross at the entrance to the cemetery

**Local mayor**

Alois Garten, Im Kreuzgarten 1, 54529 Spangdahlem  
 Phone Number: 06565 7343

**Local institutions**

- » meeting house; can be rented by clubs and individuals for organizing celebrations, for more information contact the local mayor.
- » Daycare
- » Sports area
- » Primary school
- » Playgrounds
- » Sports area
- » parish house
- » Antoniushouse
- » Youth and club house
- » Scheuermühle with barbecue hut
- » riding stable



Friedhof Spangdahlem



Soccer field, Spangdahlem



**Speicher**

Population: 3.655  
 Area: 15,36 km<sup>2</sup>

**Things to do**

museum, barbecue hut, fishing, gymnastics, chess, shooting, indoor swimming pool, tennis, library, walking and cycling on developed trails

**Attractions**

Roman and medieval pottery, museum of the Verbandsgemeinde Speicher, barrows, Bildchen Chapel, Cross Chapel, old grave crosses next to the cemetery chapel

**Town mayor**

Erhard Hirschberg, Weilerweg 8, 54662 Speicher  
 Phone Number: 06562 932899

**Local institutions**

- » parish house (also for private use)
- » Cemetery with morgue
- » barbecue hut
- » Nursery school

- » Primary school
- » Cooperative Highschool Speicher
- » numerous playgrounds
- » indoor swimming pool
- » Museum of the Verbandsgemeinde
- » Sports and tennis court
- » shooting
- » two dog places

**Information about the town hall in Speicher**

Address: Bahnhofstraße 36, 54662 Speicher

Office	Room Number	Phone Number
Registry Office	008	06562 6433
Community Office	009	06562 6434 / 6435
Park Monitoring	007	06562 6432

**Responsible for the garbage:**

Zweckverband Abfallwirtschaft Region Trier  
 Löwenbrückener Straße 13 / 14  
 54290 Trier  
 Phone Number: 0651 9491414  
 www.art-trier.de



Mitfahrbank, Speicher





Am Markt, Speicher

## BRANCHENVERZEICHNIS

Liebe Leser! Als wertvolle Orientierungshilfe finden Sie hier eine Auflistung leistungsfähiger Betriebe aus Handel, Gewerbe und Industrie. Die alphabetische Anordnung ermöglicht Ihnen ein schnelles Auffinden der gewünschten Branche. Alle diese Betriebe haben die kostenlose Verteilung der Broschüre ermöglicht. Weitere Informationen finden Sie im Internet unter [www.total-lokal.de](http://www.total-lokal.de).

Apotheke	U4	Elektrogeräte	15	Ingenieurbüro	8, 22	Sanitätshaus	U4
Architekt	3	Elektroinstallation	15	Internet	U3	Schreinerei	6
Architekturbüro	8	Fensterbau	6	IT-Dienstleistungen	U3	Therapien	2
Ärzte	2	Fitnessstudio	21	Kfz-Werkstatt	26	Tiefbau	22
Bäder	6	Floristik	21	Klimatechnik	20	Tierarzt	21
Bauplanung	8	Gesundheit	21	Lebensmittelmarkt	20	Tischlerei	6
Bausachverständiger	3	Heizung	6	Malerbetrieb	6	Versicherungen	20
Blumen	21	Heizungsbau	20	Metallbau	6	Vollwärmeschutz	6
Café	21	Holzbau	32	Planungsbüro	22	Zahnarzt	2
Car-Repair	26	Hotel	10, 21	Restaurant	10, 26	Zimmerei	32
Computer	19	Implantologie	2	REWE	20		

U = Umschlagseite

**WERNERTHIEL ZIMMEREI**

- Holzbau
- Vordach
- Dachreparaturen
- Komplettdach
- Carport
- Kran mit Arbeitsbühne

Ordorfer Str. 58 • 54647 Dudeldorf | Bademer Str. 75 • 54655 Kyllburg  
**Telefon: 0 65 65 / 35 22 • Mobil: 0162 / 82 92 62 1**  
 Email: [info@zimmer-thiel.de](mailto:info@zimmer-thiel.de)  
[www.zimmer-thiel.de](http://www.zimmer-thiel.de)



Eifellandhalle Orenhofen



**Herausgeber:**  
 mediaprint infoverlag gmbh  
 Lechstr. 2, 86415 Mering  
 Registergericht Augsburg,  
 HRB 27606  
 USt-IdNr.: DE 118515205  
 Geschäftsführung:  
 Ulf Stornebel  
 Tel.: 08233 384-0  
 Fax: 08233 384-247  
[info@mediaprint.info](mailto:info@mediaprint.info)



**in Zusammenarbeit mit:**  
 Verbandsgemeinde Speicher  
 Bahnhofstraße 36, 54662 Speicher

**Redaktion:**  
 Verantwortlich für den redaktionellen Inhalt:  
 Verbandsgemeinde Speicher  
 Verantwortlich für den Anzeigenteil: mediaprint infoverlag gmbh –  
 Goran Petrasevic

**Angaben nach Art. 8 Abs. 3 BayPrG:** Alleinige Gesellschafterin der mediaprint infoverlag gmbh ist die Media-Print Group GmbH, Paderborn

**Quellennachweis für Fotos / Abbildungen:**  
 Verbandsgemeinde Speicher; Fotomontagen Ortsschilder: PictureP. / Fotolia  
 Fotos Bürgermeister: S. 1, 10, 11, 13, 19, 21 Drockenmüller, S. 12, 15 Adrian Stürmer;  
 S. 16 Anja Krämer; S. 17 Karin Heinz. Ansonsten steht die Quelle am jeweiligen Foto.

54658050 / 8. Auflage / 2020

**Druck:**  
 Wicher Druck  
 Otto-Dix-Straße 1  
 07548 Gera

**Papier:**  
 Umschlag: 250 g Bilderdruck, dispersionslackiert  
 Inhalt: 115 g weiß, matt, chlor- und säurefrei

Titel, Umschlaggestaltung sowie Art und Anordnung des Inhalts sind zugunsten des jeweiligen Inhabers dieser Rechte urheberrechtlich geschützt. Nachdruck und Übersetzungen in Print und Online sind – auch auszugsweise – nicht gestattet.

# IT-Service-Partner für Rheinland-Pfalz und Stadt Speicher

## Sofort vor Ort:

Die IT-Branche befindet sich seit Jahren im Aufwind. Wachstumsfaktor ist die zunehmende Bedeutung des Internets und die rasante Digitalisierung der Arbeitswelt. Dieser ständige Wandel macht es Unternehmen schwer, sich auf ihr eigenes Kerngeschäft zu konzentrieren. Das Ziel von KASEL iT ist es, der Zielgruppe von kleinen- und mittleren Unternehmen einen Rundum-Sorglos Service anzubieten. Das Unternehmen stellt seinen Geschäfts- und Privatkunden damit einen professionellen IT Service zur Verfügung. Dazu gehören Hardware- und Softwarebeschaffung, Planung, Installation, Administration und Wartung von Netzwerken, W-Lan Lösungen, Reparaturen, Schulungen, Beratungen, IT Security, die Einrichtung von Telefonanlagen und alle Maßnahmen, die der Sicherheit und der Lauffähigkeit der gesamten IT Landschaft dienen, hier ein Auszug aus dem Kerngeschäft:

## Notfallmanagement:

Jedes Unternehmen kann von IT-Notfällen betroffen sein und dadurch massive Verluste erleiden. Welche präventiven Maßnahmen auch immer ergriffen werden Notfälle kann man nie ausschließen. Einen IT-Ausfall kann sich kein Unternehmen leisten. Bei der Notfallbewältigung geht es um rasche Reaktion. Dazu gehört

die Wiederherstellung der Arbeitsfähigkeit, die wichtig für den Geschäftsbetrieb ist. KASEL iT erarbeitet ein Handbuch für den IT-Notfall und steht in Krisensituationen sofort zur Verfügung.

## Datenrettung:

Obwohl es für Unternehmen gesetzliche Vorschriften gibt ist es gerade für kleinere Unternehmen nicht selbstverständlich eine vorschriftsmäßige Datensicherung zu betreiben. Wirklich ernst wird es, wenn die Festplatte des Servers ausfällt und damit die elementaren Daten des Unternehmens verschwinden. Statistisch ist damit die Überlebenschance des Unternehmens gering. Die Statistik sagt aus, dass 80% dieser Fälle zur Aufgabe führen.

## IT-Sicherheit:

Von diesen Leistungen können insbesondere kleine- und mittlere Unternehmen profitieren. Es ist festzustellen, dass die Sicherheit in vielen Unternehmen zunehmend vernachlässigt wird. Oft bedarf es erst eines Systemausfalls, um die Bedeutung der Firmen-IT ins Bewusstsein der Beteiligten zurückzurufen.

## Datenschutzberatung:

Prüfung der Webseite, Prüfung der Unterlagen, Ist-Analyse, Empfehlungen zur EU Datenschutz-Grundverordnung

## Weitere Schwerpunkte:

Service rund um die IT mit allem was dazu gehört: Neben VoIP-Telefonanlagen und Hosting bietet das Unternehmen einen reichhaltigen Webshop mit Produkten wie Computer, Notebook´s, Monitore, Drucker, Kamera´s, Handy´s und vieles mehr. Thorsten Kasel ist der Meinung, dass nur eine hohe Servicequalität den Kunden zufrieden stellt, dies zu vernünftigen Preisen, dann kann für den Kunden eigentlich nichts mehr schief gehen. Mehr Info auf: <https://www.kasel-it.de/> ein Blick lohnt sich zum Beispiel auf die Seite „Gefahren im Internet (Blog)“.

Kasel iT Kunden profitieren durch umfassenden Housing- und Hosting-Lösungen mit Hochgeschwindigkeits-Anbindungen an internationale Glasfasernetze.

Kasel iT bietet auch Webhosting an und alles was dazu gehört: Webspaces, E-Mail, Domain, SSL-Zertifikat und vieles mehr. DE Domain ab 0,39 Euro / Monat (volle DNS Kontrolle) inkl. kostenfreien Let's Encrypt SSL Zertifikat weitere TOP Level Domain sowie über 100 Exotendomains auf Anfrage. Webstarter Paket (Basic) 1,29 Euro / Monat, 0,5 GByte Space, 100 GByte Datentransfer, eine DE Domain (weitere Daten auf Anfrage).

**Ihr Servicetechniker**  
**Ihr IT-Ansprechpartner**  
**Ihr Datenschutzbeauftragter**

# Kasel iT

Thorsten Kasel  
In Merlich 15  
54662 Speicher  
Germany

Telefon: +49 (0) 6562 / 930 357  
Telefax: +49 (0) 6562 / 930 092  
E-Mail: [service@kasel-it.de](mailto:service@kasel-it.de)  
Internet: [www.Kasel-iT.de](http://www.Kasel-iT.de)



Bei uns wird Ihnen geholfen!

*Sanitätshaus  
&  
Rehatechnik*



[www.speicherer-pflegeservice.de](http://www.speicherer-pflegeservice.de)

Lindenstr. 62  
54662 **Speicher**

(Am Ortsausgang  
Richtung Philippsheim)

Tel. 06562/2063

Fax: 931631

*Ihr kompetenter Partner in allen  
Gesundheitsfragen*

**Schwanen**  
a p o t h e k e

**Apotheker Bernd Heidemann**

Kirchstraße 3 · 54662 **Speicher** · Tel. 06562 / 2355

[www.schwanenapotheke-speicher.de](http://www.schwanenapotheke-speicher.de)